

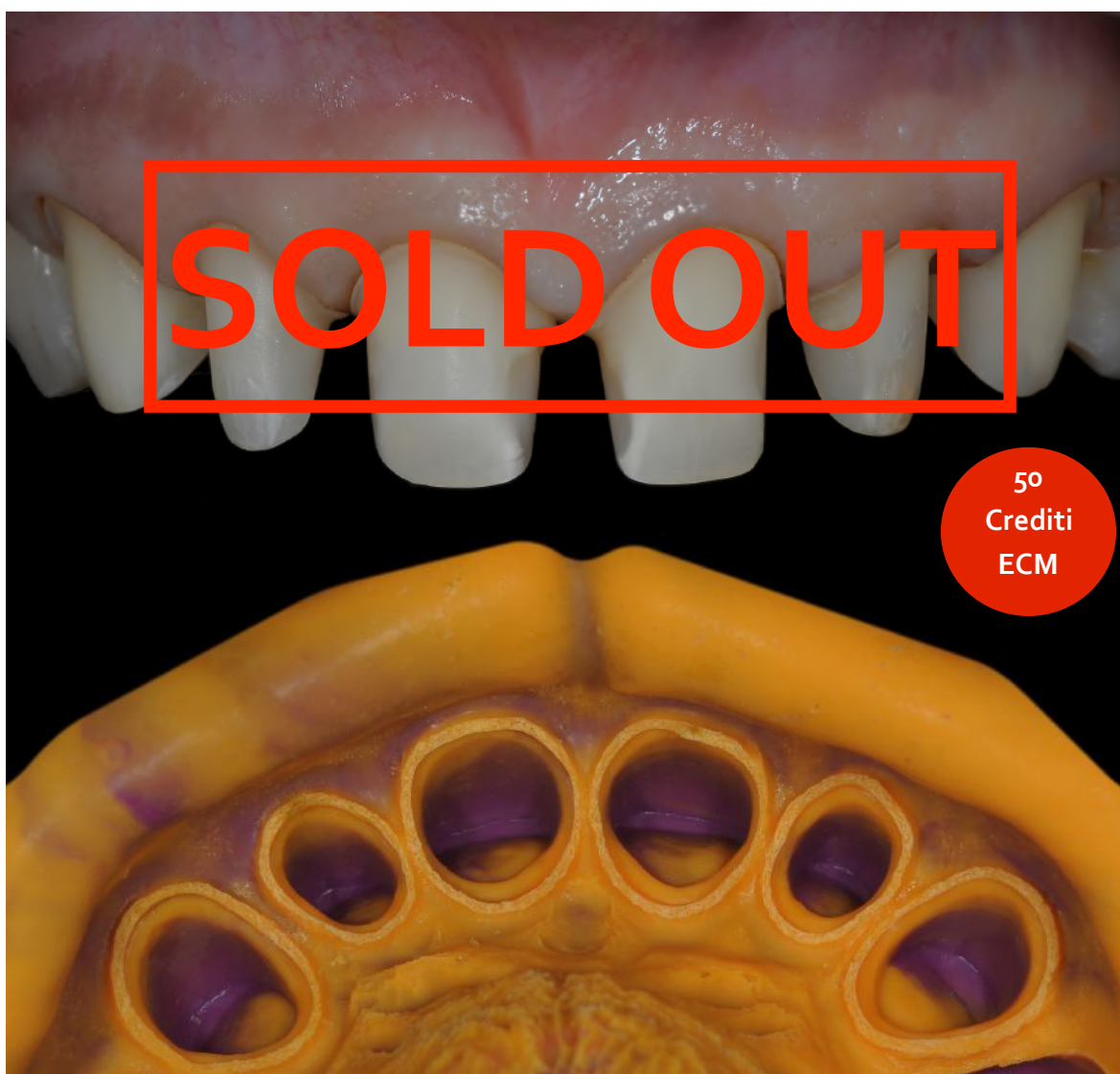
Dott. Mario Semenza

La preparazione e la rilevazione delle impronte per corone complete e parziali in protesi fissa

16-17-18 settembre 2021

21-22-23 ottobre 2021

MUNERO MAX : 12 partecipanti



50
Crediti
ECM

Piazza Della Libertà 12
26866 Sant'Angelo Lodigiano (LO)
Telefono: 339.2776516
implamedical@gmail.com

CENTRO CORSI 
IMPLAMEDICAL

PROFILO DEL RELATORE



Mario Semenza è nato a Sant'Angelo Lodigiano nel 1961. Nel 1984 si laurea con lode in odontoiatria presso l'Università di Pavia. È stato relatore in numerosi congressi nazionali ed internazionali. Attualmente Professore a contratto nel corso di perfezionamento in protesi dentale presso l'Università di Chieti, l'Università Vita-Salute San Raffaele di Milano e l'Università Tor Vergata di Roma. È libero professionista in Sant'Angelo Lodigiano dove si occupa prevalentemente di protesi e parodontologia.

Provider Intercontact Srl autorizzazione C.N.F.C. n.382
Categoria Professionale: Odontoiatri
Area di competenza: Competenze tecnico specialistiche
Obiettivo formativo ministeriale: Contenuti tecnicoprofessionali (conoscenze e competenze) specifici di ciascuna professione, di ciascuna specializzazione e di ciascuna attività ultraspecialistica, ivi incluse le malattie rare e la medicina di genere (18)
Responsabile Scientifico Dott. Mario Semenza

OBIETTIVI

Il corso si prefigge di fornire, sia ai neofiti che ai professionisti di comprovata esperienza, un protocollo operativo semplice, ma al contempo rigoroso che porti ad ottenere risultati ottimali nella pratica clinica quotidiana. Si focalizzerà l'attenzione soprattutto su come poter trasferire in modo immediato alla pratica quotidiana le procedure acquisite durante il corso.

Grande attenzione sarà posta all'apprendimento di corrette posizioni di lavoro. Verranno analizzate tutte le tecniche che permetteranno all'assistente di studio di garantire un'aspirazione efficiente e quindi una visibilità ottimale da parte dell'operatore.

Per ottenere tali risultati i partecipanti svolgeranno le parti pratiche non su modelli tenuti su un banco dove non è oggettivamente possibile riprodurre le difficoltà che vengono riscontrate durante lo svolgimento delle procedure cliniche, ma su manichini montati su un riunito odontoiatrico completamente attrezzato.

L'operatore si troverà quindi totalmente immerso in una sorta di "realtà virtuale": imparerà così a gestire realmente le difficoltà connesse con le varie procedure cliniche.

PROGRAMMA PRIMO INCONTRO

GIOVEDÌ

DALLE 9:00 ALLE 13:30 Teoria

DIAGNOSI E PIANO TRATTAMENTO PROTESICO

- ESAME CLINICO INTRAORALE
- LA REGISTRAZIONE DEI SONDAGGI
- TECNICHE DI RADIOLOGIA
- LA FOTOGRAFIA ODONTOIATRICA cenni e consigli pratici
- LE IMPRONTE PRELIMINARI ED I MODELLI DI STUDIO caratteristiche merceologiche dei materiali. Colatura dei modelli.
- L'ARCO DI TRASFERIMENTO ED IL MONTAGGIO IN ARTICOLATORE. Come, quando, perché
- ANALISI ESTETICA
- VALUTAZIONE DEI TIPI DI APPROCCIO TERAPEUTICO
- APPROCCIO TRADIZIONALE
- APPROCCIO ADESIVO
- APPROCCIO IMPLANTARE

DALLE 14:00 ALLE 19:30 Teoria

- RICOSTRUZIONE DEL DENTE TRATTATO ENDODONTICAMENTE
- VALUTAZIONE DEI FATTORI DI RISCHIO
- APPROCCIO ADESIVO VS PERNI MONCONE FUSI VANTAGGI E SVANTAGGI
- INDICAZIONI ALL'UTILIZZO DI RESTAURI ADESIVI E RESTAURI FUSI
- PASSAGGI CLINICI PER LA REALIZZAZIONE DI RICOSTRUZIONI ADESIVE E PERNI MONCONE FUSI IN ORO
- LA DIGA DI GOMMA NEL TRATTAMENTO RESTAURATIVO E PROTETICO. Tecniche di stabilizzazione degli uncini. Come modificare gli uncini per renderli adatti ad ogni tipo di procedura.
- LA GESTIONE CLINICA DEL MARGINE PROFONDO. Come ripristinare l'ampiezza biologica

VENERDÌ

DALLE 9:00 ALLE 13:30 Teoria

- LA TECNICA DI PREPARAZIONE PER CORONE COMPLETE
- ASPETTI BIOLOGICI E TECNICI NELLA PREPARAZIONE DI CORONE COMPLETE
- COME CONSERVARE LE STRUTTURE BIOLOGICHE
- COME GARANTIRE LA RITENZIONE E LA STABILITÀ
- COME CREARE LO SPAZIO AI MATERIALI RESTAURATIVI
- SCELTA DELLA GEOMETRIA DEL MARGINE PROTETICO SULLA BASE DI FATTORI: ANATOMICI, MERCEOLOGICI, DI LABORATORIO
- METODICA SEMPLIFICATA PER PREPARAZIONI VERTICALI: BOPT, VEP
- POSIZIONI DI LAVORO ED ERGONOMIA. Le posizioni di lavoro ed il corretto utilizzo dell'aspirazione ad alta velocità. Tipi di canule da utilizzare e gestione del campo operatorio protesico. La visione indiretta in protesi

DALLE 14:30 ALLE 15:30 Pratica

- ESERCITAZIONE PRATICA. Posizioni di lavoro. Utilizzo corretto degli aspiratori chirurgici

DALLE 15:30 ALLE 19:30 Pratica

- REALIZZAZIONE DI PERNI MONCONE CON TECNICA DIRETTA E FASI INIZIALI DI PREPARAZIONE DENTALE

SABATO

DALLE 9:00 ALLE 13:30 Pratica

- PREPARAZIONE SU MODELLI DI CORONE COMPLETE CON VARI TIPI DI LINEA DI FINITURA. Valutazione degli assi di inserzione. Apprendimento dei passaggi didattici

DALLE 14:30 ALLE 17:30 Pratica

- PREPARAZIONE SU MODELLO MONTATO SU MANICHINO DI CORONE COMPLETE SINGOLE E PONTI SU ELEMENTI PLURIMI
- DEFINIZIONE DEI VARI TIPI DI LINEE DI FINITURA MARGINALE

PROGRAMMA SECONDO INCONTRO

GIOVEDI'

DALLE 9:00 ALLE 13:30 Teoria

- REQUISITI E CARATTERISTICHE DEI MATERIALI DA IMPRONTA
- CARATTERISTICHE MORFOLOGICHE DI UN' IMPRONTA DI PRECISIONE
- CONTROLLO CLINICO DEI MATERIALI
- SCELTA E COSTRUZIONE DI UN PORTAIMPRONTE INDIVIDUALE
- CONTROLLO CLINICO DEL CAMPO OPERATORIO
- CONTROLLO DEL MACRO CAMPO OPERATORIO
- CONTROLLO DEL MICRO CAMPO OPERATORIO
- USO DELLE FIBRE DA RETRAZIONE
- L'IMPRONTA REALIZZATA CON PROCEDURE DIGITALI :POSSIBILITA' E LIMITI

DALLE 14:00 ALLE 15:30 Teoria

IL PROVVISORIO IN PROTESI FISSA : provvisorio pre-limatura caratteristiche e costruzione

Provvisorio armato caratteristiche e costruzione

Utilizzo corretto delle resine acriliche

Provvisorio di precisione con bordi in composito

Condizionamento della cresta edentula come gestire la morfologia degli intermedi di ponte

DALLE 15:30 ALLE 19: 30 Pratica

ESECUZIONE DI IMPRONTE SU SIMULATORE SIA CON METODICHE ANALOGICHE CHE CON METODICHE DIGITALI

MANIPOLAZIONE CORRETTA DEI MATERIALI PER IMPRONTA

DETERSIONE E CONSERVAZIONE DELLE IMPRONTE

VENERDI'

DALLE 9:00 ALLE 13:30 Teoria

- TECNICHE ADESIVE
- RESTAURI POSTERIORI INDIRETTI
- ANALISI TEORICA DELLE CARATTERISTICHE DELLE CAVITA' PER RESTAURI POSTERIORI INDIRETTI
- FACCETTE IN CERAMICA
- CENNI DI DIGITAL SMILE DESIGN
- CARATTERISTICHE MORFOLOGICHE DELLE CAVITA' PER FACCETTE IN CERAMICA
- PREPARAZIONE STEP BY STEP DELLE CAVITA'PER ONLAY ADESIVI

DALLE 14:30 ALLE 18:30 Pratica

- PROCEDURA CLINICA DI PREPARAZIONE PER OVERLAY IN COMPOSITO E CERAMICA. RILEVAZIONE DELL' IMPRONTA DELL' OVERLAY

DALLE 18:30ALLE 19:30 Pratica

METODICHE DI CEMENTAZIONE DEI RESTAURI ADESIVI

SABATO

DALLE 9:00 ALLE 11:00 Teoria

Procedura tecnica step by step per la preparazione di faccette in ceramica.

Corone 3/4 adesive

DALLE 11:00 ALLE 13:30 Pratica

- ESECUZIONE DA PARTE DEI PARTECIPANTI DI PREPARAZIONI PER FACCETTE IN CERAMICA

DALLE 14:00 ALLE 17:30 Pratica

- ESECUZIONE DA PARTE DEI PARTECIPANTI DI PREPARAZIONI PER CORONE 3/4 ADESIVE E PONTI ADESIVI SU RESTAURI PARZIALI . ANALISI DELLE MORFOLOGIE CAVITARIE SULLA BASE DELLE DIVERSE TIPOLOGIE DI MATERIALI.

