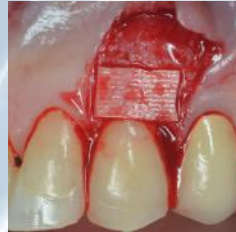


WEBINAR GRATUITO
16 MARZO 2021

ORE 21:00-21:45

**CENTRO CORSI
IMPLAMEDICAL**



DR. MICHELE PERELLI

NUOVI SCAFFOLDS RIASSORBIBILI NELLA RIGENERAZIONE OSSEA E DEI TESSUTI MOLLI: RAZIONALE BIOLOGICO ED UTILIZZO CLINICO

Le tecniche rigenerative dei tessuti duri e molli negli ultimi anni sono state al centro di importanti ricerche e sviluppi. In aggiunta all'osso autologo e poi in sua sostituzione, diversi biomateriali a lento e parziale riassorbimento hanno rappresentato il gold standard nelle ricostruzioni ossee. Per quanto riguarda i tessuti molli invece nuove e sempre più performanti matrici sono utilizzate vicariando gli innesti epitelio-connettivali o connettivali. L'obiettivo biologico ed istologico rimane comunque l'identificazione di un biomateriale a lento ma completo riassorbimento, capace di garantire la stabilità del coagulo, il suo "impregnamento" di cellule ed infine la sua trasformazione nel tessuto desiderato, a seconda del razionale biologico che sottende al suo utilizzo.

I prodotti della Datum Dental (Ossix Plus, Ossix Volumax and Ossix Bone) sono in grado, nel tempo, di raggiungere questi risultati, riducendo peraltro le complicanze. Fondamentale è tuttavia capirne la "filosofia" biologica ed il loro corretto utilizzo.